

令和7年度(2025年度)第3年次編入学試験問題

外国語(英語)

(経済学部)

解答時間 100分

配点 100点

注意 解答はすべて解答用紙に記入すること。

- 1 次の英文を読んで、あとの問いに答えなさい。

著作権の関係上、H P では公開しておりません。

著作権の関係上、H P では公開しておりません。

(出典：Reeves, Richard V. *Of Boys and Men: Why the Modern Males is Struggling, Why It Matters, and What to Do about It*, 2022より一部改変)

(注)

superb: とびきり上等な

bout: 勝負

acclaimed: 絶賛された

flock: 群がる

bottle: ～を瓶に詰める

wafer-thin: 僅少の

wrestle: 取り組む

dubbed: ～と称される

proficiency: 習熟度

intervention: 介入

have an edge over: ～より勝る

solidify: 固まる

incentive: 動機

rung: レベル

Advanced Placement: 大学科目事前単位認定 (高校で大学科目の単位を履修する制度)

International Baccalaureate: 国際バカロレア (国際的に通用する大学入学資格)

disguise: ～を隠す

affluent: 裕福な

segregated: 人種差別のある

問1. 下線部 (A) について、本文中で述べられていることを (ア) ～ (オ) の中からすべて選び、記号で答えなさい。

(ア) Finland conducts an academic assessment for people aged 15 every three years.

(イ) Women outperform men academically due to differences in educational methods.

(ウ) There is an enormous gender gap in certain subjects among Finnish students.

(エ) Many researchers visit Finland to investigate its educational system.

(オ) 20% of Finnish students score at the highest reading levels in the test.

問2. ( B ) に入れるのに最も適切な単語を (ア) ～ (エ) の中から一つ選び、記号で答えなさい。

(ア) come

(イ) different

(ウ) far

(エ) suffer

問3. 下線部 (C) が指示する内容を、これ以降の同じ段落内から5語以内で抜き出しなさい。

問4. ( D ) に入れるのに最も適切なものを (ア) ～ (エ) の中から一つ選び、記号で答えなさい。

(ア) in contrast to

(イ) run out of

(ウ) stand up for

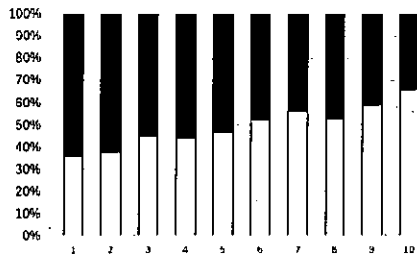
(エ) to the point

問5. 下線部 (E) が指示する内容を20字以内の日本語で書きなさい。

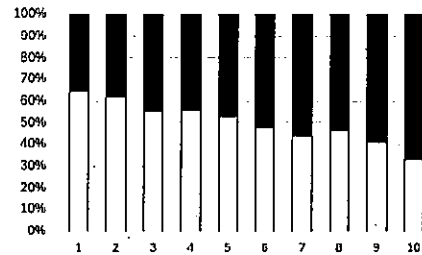
問6. 下線部 (F) を和訳しなさい。

問7. 下線部 (G) として最も適切なグラフを (ア) ~ (エ) の中から一つ選び、記号で答えなさい。

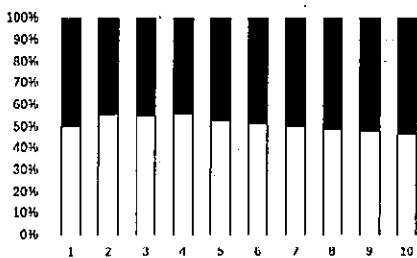
(ア)



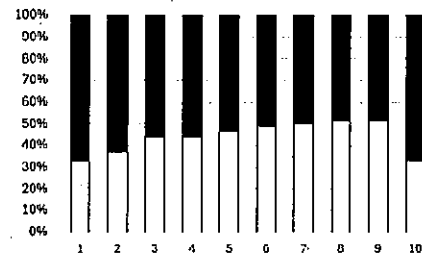
(イ)



(ウ)



(エ)



□ Male

■ Female

1

10

(Low proficiency) →→→→→→→→ (High proficiency)

問8. 下線部 (H) を筆者が選んだ理由として、適切なものを (ア) ~ (オ) の中からすべて選び、記号で答えなさい。

- (ア) To demonstrate that male students are more academically successful than female students in metropolitan areas.
- (イ) To demonstrate that residents of large cities have better academic performance than those in rural areas.
- (ウ) To account for the possibility that the nationwide tendency may not apply to all regions in the United States.
- (エ) To illustrate that the difference in academic performance due to gender differences is just as obvious as the difference due to economic inequalities.
- (オ) To prove that education plays a very important role for economically disadvantaged people in segregated cities like Chicago.

2 次の日本語の下線部(A)～(D)を英語で表現しなさい。

著作権の関係上、HPでは公開しておりません。

(出典：森博嗣、『つばやきのテリヌ』、講談社、2013年より抜粋)